

Allgemeine gemeinnützige Wohnungsgenossenschaft

eingetragene Genossenschaft mit beschränkter Haftung

in St. Pölten

3100 St. Pölten, Josefstraße 70-72



Günstige Doppelhäuser

in Kuffern, Gemeinde Statzendorf, Situlastraße



Die Allgemeine gemeinnützige Wohnungsgenossenschaft St. Pölten beabsichtigt in Kuffern, Gemeinde Statzendorf in der Situlastraße eine preiswerte Niedrigenergie-Doppelhausanlage zu errichten.

Das Bauvorhaben umfasst im ersten Bauabschnitt fünf Doppelhäuser, wobei die Errichtung bedarfsorientiert durchgeführt wird.

Jede Doppelhaushälfte hat eine Größe von ca. 108 m² in zwei Ebenen (EG + OG), verfügt über eine Terrasse, einen Außengeräteraum, sowie Eigengärten im Ausmaß von ca. 230 - 350 m². Allgemeine Freiflächen und ein Kinderspielplatz garantieren beste Wohnqualität. Des Weiteren sind jeder Einheit zwei gedeckte Autoabstellplätze (Carports) zugeordnet.

Der voraussichtliche Heizwärmebedarf je Doppelhaus wird mit durchschnittlich ≤ 30 kWh/m²a angenommen.

Anmeldungen: Gemeindeamt der Gemeinde Statzendorf, Telefon 02786/2247 DW 12
Frau Claudia Mandl oder nähere Informationen und Beratung durch unsere Mitarbeiterin
Bettina Hohenender unter Tel.: 02742/77 288 DW 14, E-Mail: office@wohnungsgen.at

www.wohnungsgen.at

Allgemeine gemeinnützige Wohnungsgenossenschaft

eingetragene Genossenschaft mit beschränkter Haftung

in St. Pölten

3100 St. Pölten, Josefstraße 70-72



Preisbeispiel für Doppelhaushälfte 4:

(lt. vorläufiger Kalkulation und geschätzter Baukosten)

Wohnnutzfläche ca. 108 m²

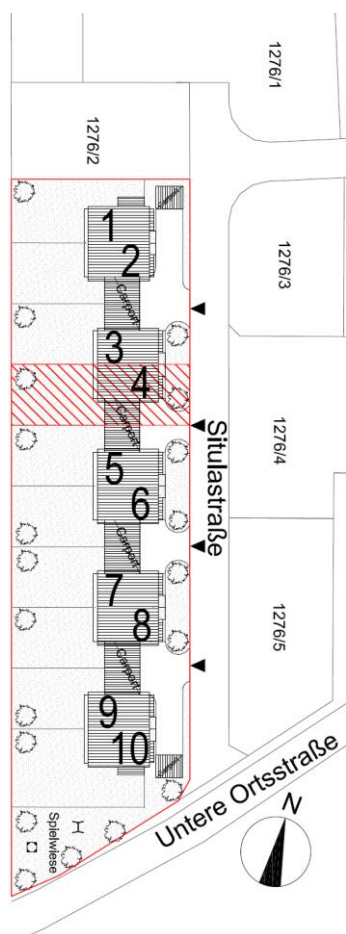
zuzüglich 19 m² Terrasse, 13 m² Außenabstellraum, Doppelcarport und ca. 250 m² Eigengarten

Baukostenbeitrag: ca. € 48.000,--

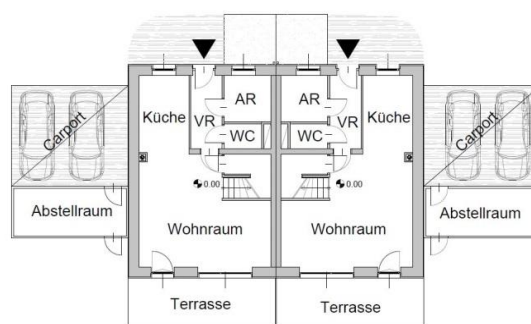
monatliche Belastung: ca. € 770,-- und ca. € 70,-- für das Doppelcarport
(inklusive Betriebs- und Nebenkosten, ohne Heizung, Warmwasser und Strom)

Geplant ist, dieses Projekt mit Wohnbauförderungsmitteln der NÖ Landesregierung zu errichten; in diesem Fall besteht die Möglichkeit, unter bestimmten Voraussetzungen einen monatlichen Wohnzuschuss zu erhalten.

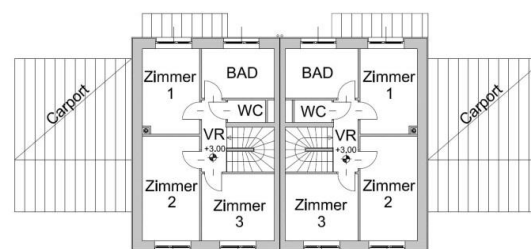
Bei Zuweisung eines Hauses ist der Beitritt zu unserer Genossenschaft erforderlich und es sind einmalig 3 Genossenschaftsanteile für einen Betrag von insgesamt € 102,30 zu erwerben.



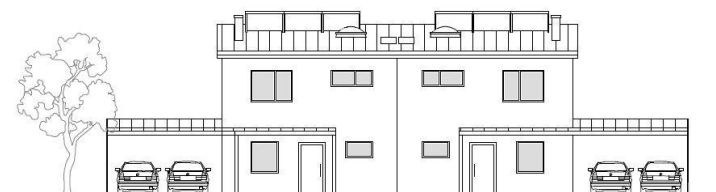
Lageplan



Erdgeschoss



Obergeschoss



Ansicht